



NTS430 MAP GENERATOR

Applicazione PC per la generazione mappe per tastiera touch screen NTS430

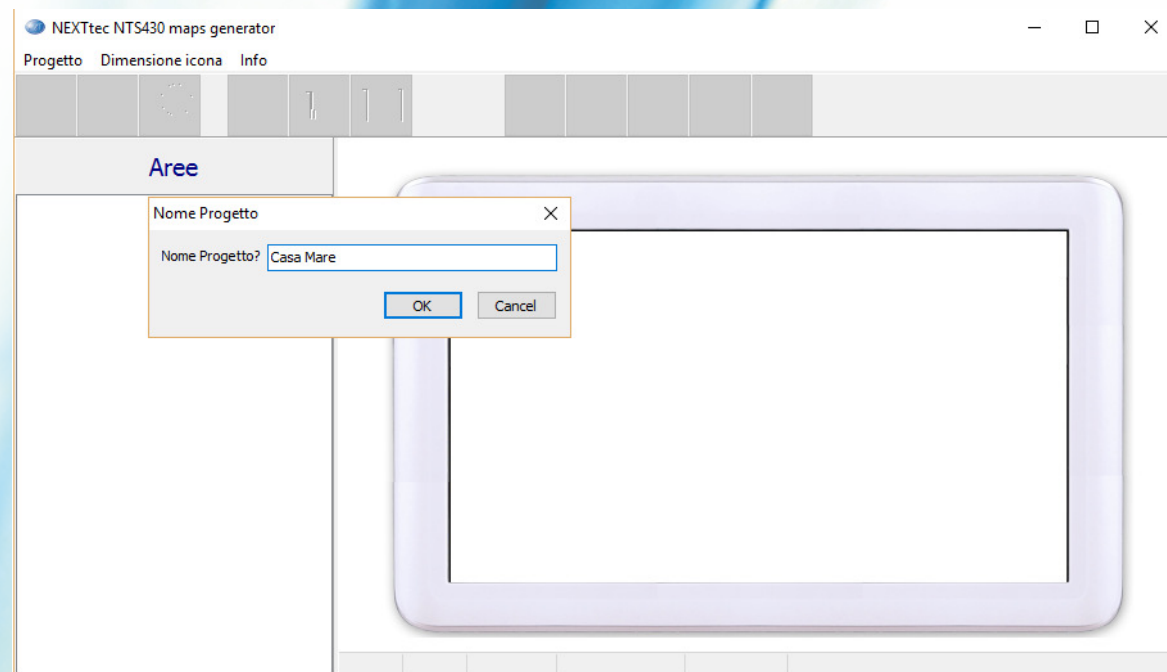


- Creazione e configurazione nuovo progetto
- Caricamento progetto su tastiera NTS430

Creazione e configurazione nuovo progetto

Tramite il menù Progetto è possibile:

- Creare un nuovo progetto, su cui replicare le configurazioni dell'installazione dell'impianto d'allarme interessato.
- Caricare un progetto già esistente
- Esportare una configurazione già esistente su file.



Creazione e configurazione nuovo progetto

Creare un nuovo progetto è possibile:



Creare i livelli contenitore delle aree d'interesse

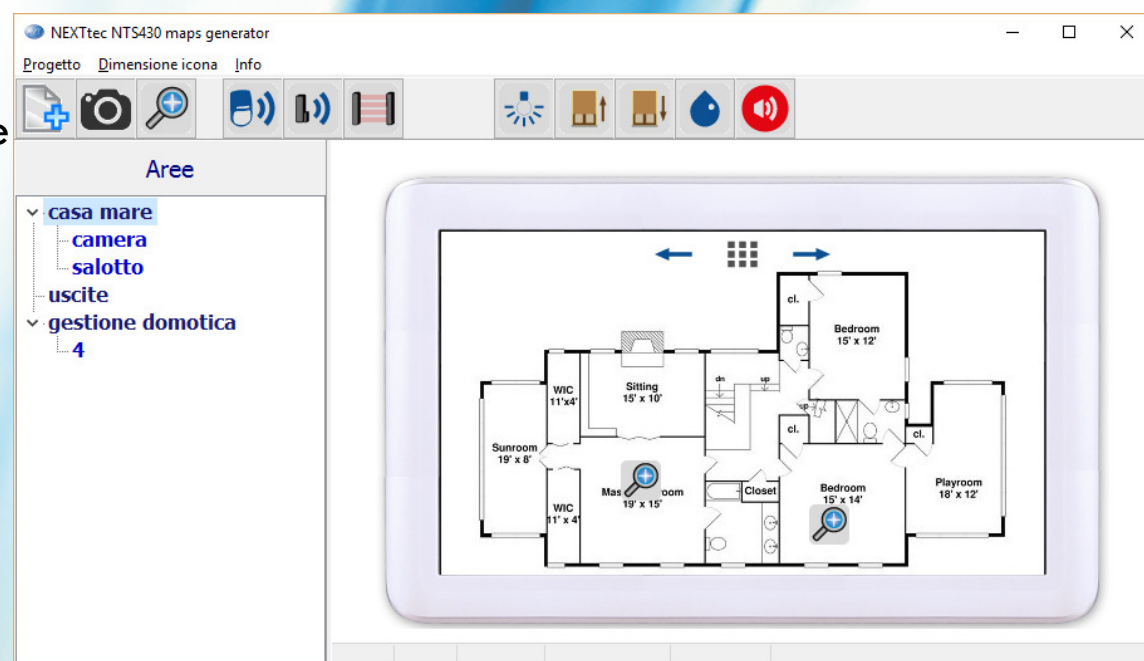


Associare ad ogni area la planimetria generale o la foto della stanza

NOTA: la dimensione delle immagini NON DEVE superare i 480x272 pixel (larghezza x altezza) altrimenti la tastiera non sarà in grado di visualizzare quanto generato



Creare un'area e di un punto di zoom da utilizzare per la navigazione sulla tastiera touch associando una delle aree create in precedenza



Creazione e configurazione nuovo progetto

Creato un nuovo progetto è possibile associare le configurazioni del sistema d'allarme



Posizionare un sensore volumetrico specificandone una descrizione ed il numero d'ingresso d'allarme



Posizionare un contatto perimetrale specificandone una descrizione ed il numero d'ingresso d'allarme






Posizionare una barriera specificandone una descrizione ed il numero d'ingresso d'allarme





Creazione e configurazione nuovo progetto

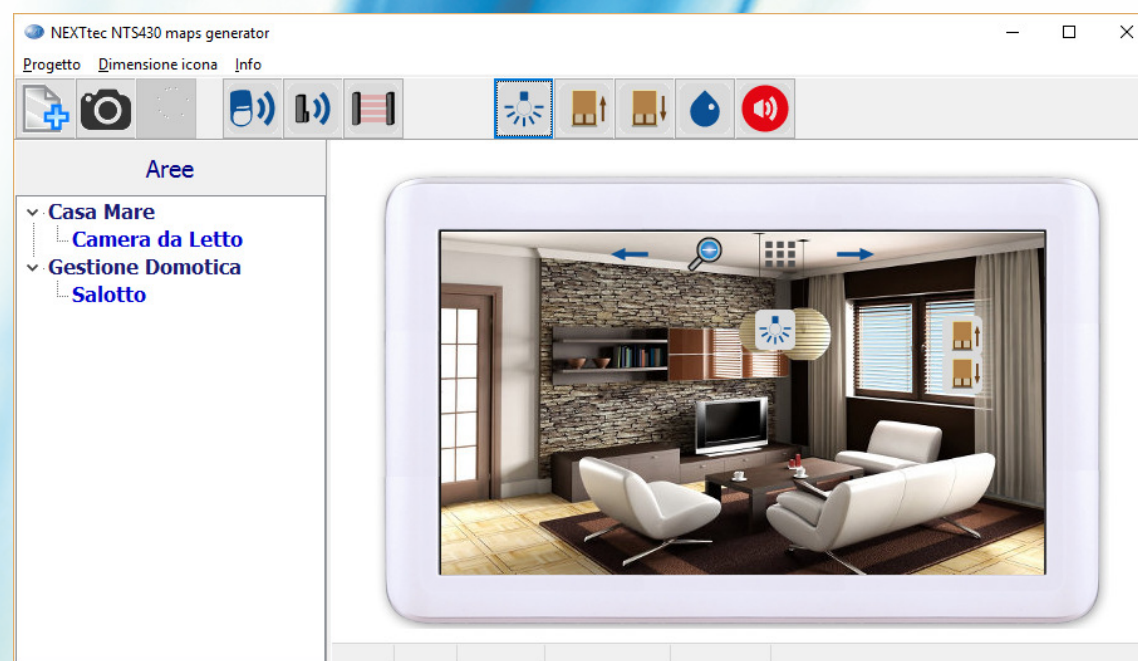
Creato un nuovo progetto è possibile associare le configurazioni delle uscite per le applicazioni di domotica:

 Posizionare un comando di accensione/spegnimento luci, associando il numero d'uscita configurato sul sistema


 Posizionare i comandi per pilotare l'apertura e la chiusura delle tapparelle, associando i numeri delle uscite configurate sul sistema

 Posizionare i comandi per pilotare accensione/spegnimento del sistema d'irrigazione, associando il numero d'uscita configurato sul sistema

 Posizionare un comando di accensione/spegnimento uscita d'allarme, associando il numero d'uscita configurato



Caricamento progetto su tastiera NTS430

Dal menù progetto è possibile esportare la configurazione aperta. Esportato il progetto sarà possibile recuperare quanto creato sulla cartella d'installazione del software nella cartella «Progetti».

E' sufficiente copiare il contenuto della cartella «out» del progetto direttamente nella cartella principale di una MicroSD, da inserire in seguito nell'apposito alloggiamento sulla tastiera NTS430.

